

Queremos que los resultados sean provechosos para usted, para su organización, y para los propios individuos disléxicos con los que usted trabaja.

Promotor del Proyecto  
Departamento de Gestión Internacional  
FH JOANNEUM  
Eggenberger Alle 9-11  
A-8020 Graz; AUSTRIA  
Tel: +43 316 5453 6719  
Fax: +43 316 5453 6801  
Contacto: Mmag.Christa Müller  
Christa.mueller@fh-joanneum.at  
www.fh-joanneum.at

Coordinador del proyecto:  
e-Learning concepts Rietsch KEG  
Kumberger Weg, 8  
A-2242 Prottes, AUSTRIA  
Tel: 0043 2282 80 150  
Fax: 0043 2282 80 160  
Contacto: Dra. Petra Rietsch  
rietsch@elearnig-concepts.at  
www.elearning-concepts.at  
www.everclever.at

Socios del proyecto

Austria: Spunk  
Bulgaria: Infoart  
Bulgaria: EURO Training  
Dinamarca: Suell Team  
Finlandia: HUT Dipoli  
Alemania: f-bb  
Hungria: GNW  
España: CREA  
Inglaterra: IBIS  
Inglaterra: Adult Dyslexia Organisation

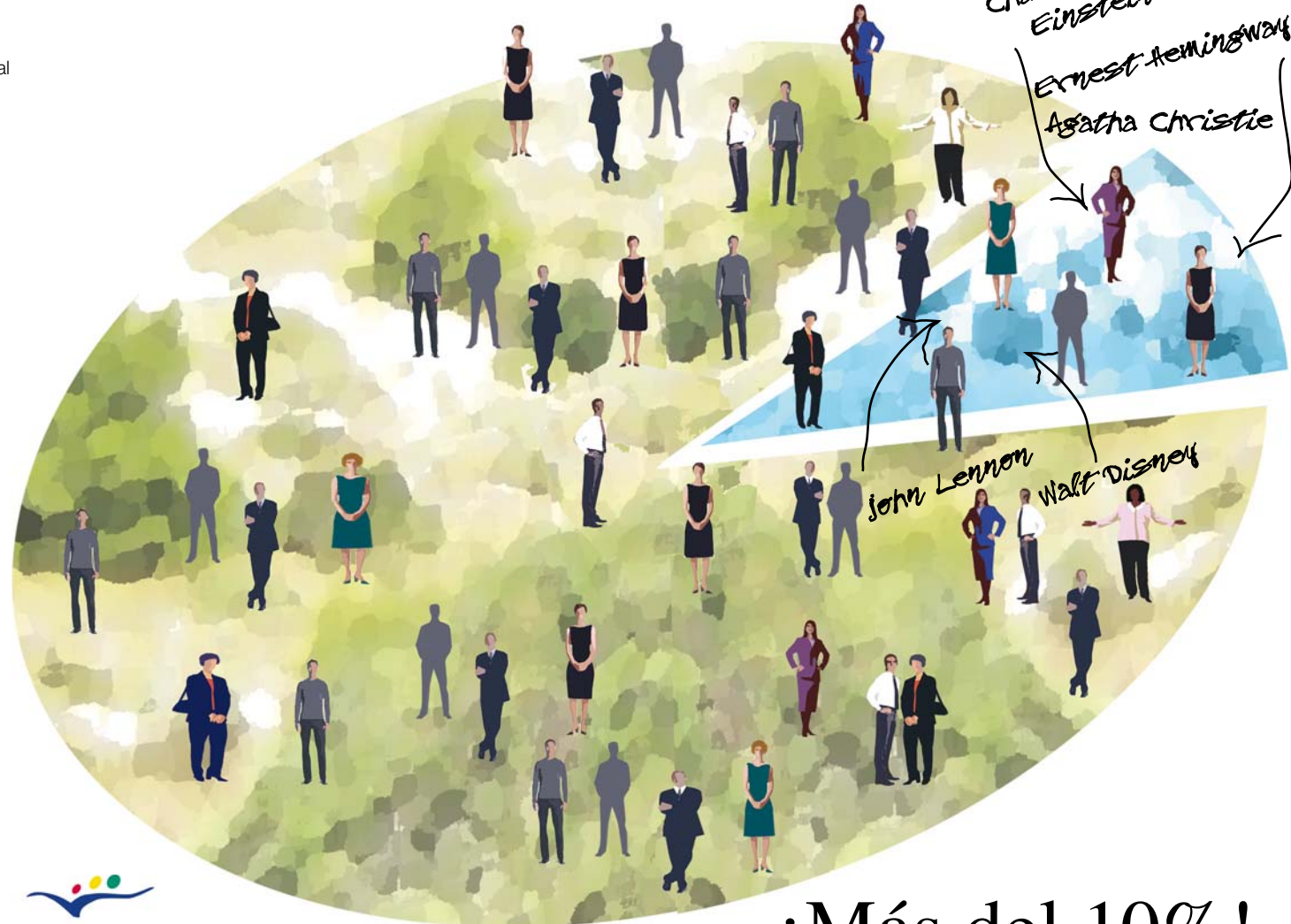
Su contacto en España  
CREA  
joalonso@crea.es

Project N° A/06/B/F/PP-158.327

Este proyecto está financiado por la Comisión Europea. Este documento refleja únicamente las opiniones del autor, y la Comisión no puede ser responsable en ningún caso de la información contenida en él ni de su posterior uso.



Leonardo da Vinci



¡Más del 10%!

## ¡Optimice las habilidades de sus compañeros de trabajo disléxicos!

### Situación.

15 personas inteligentes alrededor de una mesa, tazas de café vacías, caras agotadas – y la solución no se encuentra por ninguna parte. ¿Callejón sin salida?. – Casi. Porque ahora X dice la frase oportuna: ¡Sí, eso es!. ¡qué sencillo! – solo desde un enfoque completamente diferente. X a menudo hace eso, propone una solución brillante que reafirma su lugar en el equipo y ayuda a sus compañeros evitándoles tareas administrativas que no son de su agrado. ¿Ha pensado alguna vez que X es disléxico?

### El 10% de la población padece dislexia

Cuando hablamos de dislexia, a menudo pensamos que es una dificultad infantil en la lectura y en la escritura, es una dificultad en el aprendizaje de la lectura y escritura debido al procesamiento de algunos tipos de información. Esas dificultades subyacentes, como la falta de memoria o la dificultad al procesar sonidos del lenguaje, pueden tener impacto en muchas áreas del aprendizaje y del trabajo durante toda su vida.

Sin embargo, esas diferencias pueden ser también puntos fuertes. Muchos disléxicos no afrontan los problemas del mismo modo que los demás ya que ven las cosas desde otra perspectiva, aprenden de otra manera y a menudo resuelven los problemas de una forma innovadora.

Resolver los problemas de una forma innovadora es una definición de creatividad. No es por casualidad que alguna de las mentes más creativas hayan resultado ser disléxicas.



### ADysTrain es un Proyecto Leonardo da Vinci de la Unión Europea.

Este es un proyecto para **formadores** en el ámbito de la formación de adultos y para **personal de alto nivel en puestos de liderazgo**, así como en cargos de dirección en niveles alto y medio.

Nos gustaría que observara de nuevo a las personas que trabajan a su alrededor. Queremos ayudarle a entender **cómo obtener lo mejor de aquéllos** que pueden tener dificultades en la lectura y en la escritura y pueden necesitar de un diferente modo de aprendizaje. También queremos que **los resultados sean provechosos** para usted, para su organización y para los propios individuos disléxicos.

### En 12 guías

Le ofreceremos información útil para directivos y proporcionaremos material de ejercicios para que los formadores desarrollen una formación provechosa.

Hasta el verano del 2008, tendrá a su disposición 2 libros electrónicos y un folleto de buenas prácticas, así como 12 guías para descargar en el sitio web europeo [www.adystrain.org](http://www.adystrain.org).

Los productos estarán disponibles en alemán, búlgaro, español, finlandés, húngaro e inglés.